

Mehrfamilienhäuser

Objekt:

Das Mehrfamilienhaus Alpenstrasse 2 befindet sich an zentraler Lage in Cham in Fussdistanz zum Bahnhof.

Auf dem 915 m² grossen Grundstück entstanden 6 Mietwohnungen mit gehobenem Ausbaustandard.

Wohnungsangebot:

- 1 3 ½-Zimmer-Gartenwohnung
- 2 3 ½-Zimmer-Etagenwohnungen
- 2 4 ½-Zimmer-Etagenwohnungen
- 1 4 ½-Zimmer-Attikawohnung

Bauzeit:

Juni 2008 bis März 2009

Bauherrschaft:

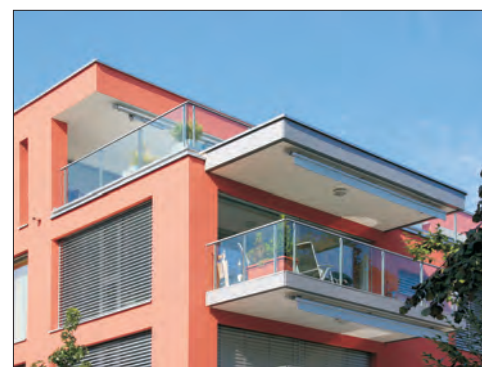
Cortom AG, Walchwil

Leistungen Aula AG:

Totalunternehmung
Projektleitung
Bauleitung

Architektur:

Derungs Architekten AG
6300 Zug



Mehrfamilienhäuser

Objekt:
Mehrfamilienhaus Alpenstrasse 2,
Cham
(Angaben siehe Frontseite)

