

# Einkaufszentrum Zugerland

## Objekt:

Umbau und Erweiterung des Einkaufszentrums Zugerland, Neubau Parkhaus mit über 700 Parkplätzen. Die Bauarbeiten mussten bei uneingeschränktem Betrieb der Geschäfte erfolgen, was eine äusserst komplexe und anspruchsvolle Herausforderung für alle am Bau beteiligten Firmen darstellte. Die Verkaufsfläche wurde von 10 000 m<sup>2</sup> auf 22 000 m<sup>2</sup> mehr als verdoppelt, das Volumen des Einkaufszentrums wuchs mit rund 80 000 zusätzlichen Kubikmetern um mehr als die Hälfte des bisherigen Einkaufszentrums.

## Bauzeit:

Parkhaus: Baubeginn März 2003, Eröffnung November 2003  
Umbau: Baubeginn April 2003, Eröffnung 1. Etappe November 2004, Gesamtfertigstellung September 2005

## Gebäudedaten Einkaufszentrum:

Geschossfläche: 46 000 m<sup>2</sup>  
Ladenfläche: 22 000 m<sup>2</sup>  
Gebäudevolumen: 230 000 m<sup>3</sup>

## Bauherrschaft:

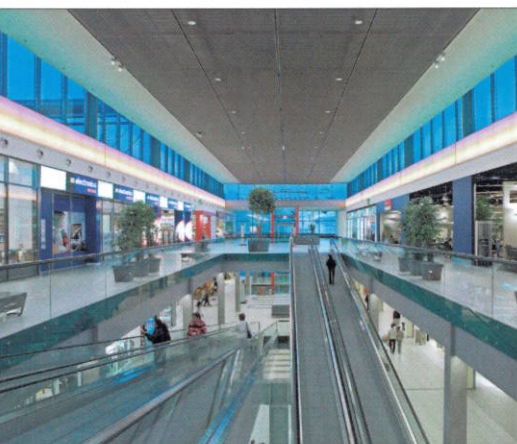
Genossenschaft Migros Luzern

## Leistungen Aula AG:

Generalunternehmung Parkhaus und Erweiterung/Umbau. Bauleitung Ausbau und allgemeine Bereiche.

## Architektur:

S+M Architekten AG, Zürich



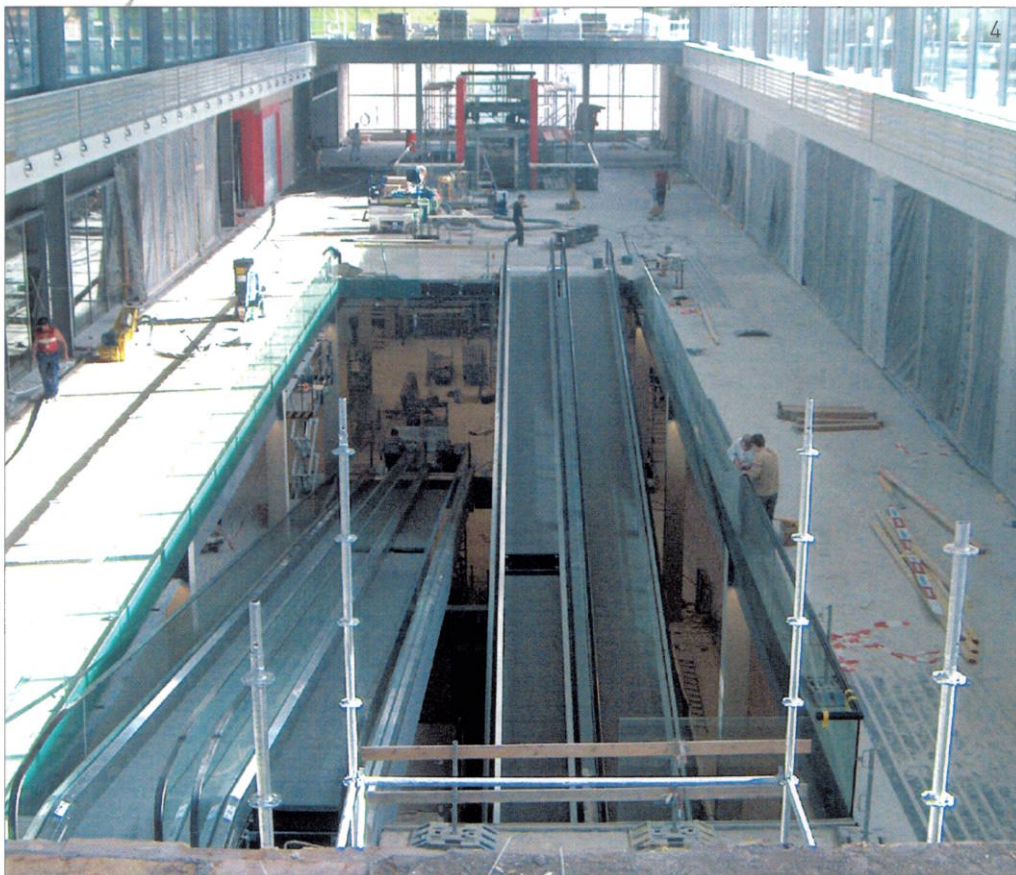
# Einkaufszentrum Zugerland

1) Das neu erstellte Flachdach umfasst mit 20000 Quadratmetern die Fläche von vier Fussballfeldern

2) Insgesamt wurden 29000 Kubikmeter Beton verbaut, für deren Einbau man mehr als 60000 Quadratmeter Schalbretter benötigte, und für die Festigung waren 3000 Tonnen Armierungsstangen nötig. Für die vorübergehende Abstützung des Baus wurden 30000 Adria Stützen eingesetzt.

3) Die Glasfassade umfasst 4700 m<sup>2</sup>

4) Es wurde sozusagen immer über, unter und neben dem Verkauf gearbeitet; lärmige Arbeiten durften deshalb nur nachts ausgeführt werden.



4

